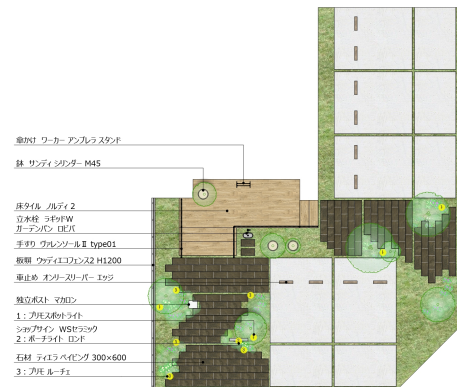


自然派サロンのナチュラルファサード。



説明文

【デザイン説明】 ※店舗・商業施設 | 実用プラン 美容院 ナチュラルサロン/ 店舗設計

緑に囲まれた小さな隠れ家のような、自然派サロンのファサード。

一歩足を踏み入ると、訪れる人の緊張を優しくほどく、温もりあふれる空間が広がります。

ナチュラルな木目の風合いに、こだわりのセラミック看板やレトロなアイテムが彩りを添える、オーナーのセンスが息づく場所。

日常を少し離れ、心安らぐ癒しのひとときをお過ごしください。

【使用商品】

WS セラミック (E26_P.729/ ショプサイン)
 Rond (E26_P.570/ 照明器具)

オンリースリーパー エッジ (M20_P.46)
 サンディ (G19_P.298/ 鉢)

マカロン (E26_P.332/ ポスト)
 ヴァレンソール II (E26_P.264/ 手摺)
 プリモルーチェ (E26_P.512/ 照明器具)
 ラギッドW (G19_P.72/ 水栓柱)
 ロビバ (G19_P.147/ ガーデンパン)
 ワーカー アンブレラ スタンド (G19_P.368/ 傘掛け)
 ティエラ (M20_P.156/ 敷石)
 ノルディ (M20_P.254/ 木調タイル)
 ウッディエコフェンス2 (M20_P.372)

▼オンリーワンクラブ最新カタログ

<https://www.onlyoneclub.jp/catalog/>

※表示金額には消費税・工事費・配送費は含まれていません。また、地域により商品価格が異なる場合があります。予めご了承ください。

