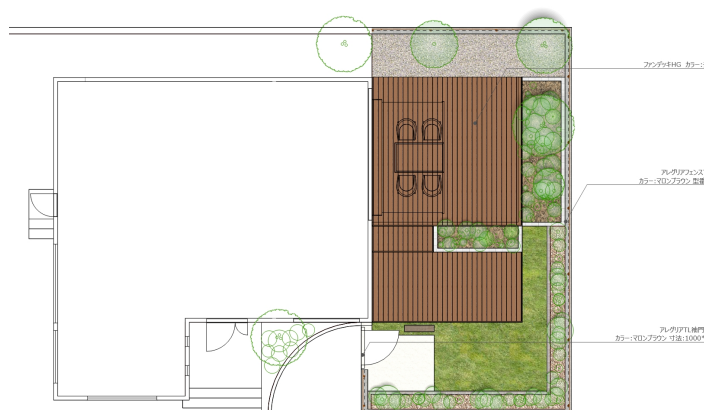


ウッドデッキを贅沢に使った家族団らんの庭



説明文

【デザイン解説】

住まいの内と外をゆるやかにつなぎ、家族が自然と集まり、同じ時間を共有できる庭空間をテーマに設計しています。

庭の中心には、ファンデッキ（ウッドデッキ）をぜいたくに配置し、日常の延長として使える屋外リビングを形成しました。

デッキは段差を抑えたレベル構成とすることで、室内からの出入りがスムーズになり、子どもから大人まで安心して使える設えに。テーブルセットを置いても余裕のある広さを確保することで、食事・会話・くつろぎといった家族の時間が自然に重なり合う空間としています。

外周部には、アレグリアフェンス TL4型を設置し、周囲からの視線をしっかりと遮りながらも、横ラインのデザインによって圧迫感を抑制。閉じすぎない囲われ感が、庭に安心感と落ち着きをもたらし、家族がリラックスして過ごせる環境をつくれます。

アプローチ側にはアレグリアTL袖門扉を組み合わせ、外部との境界を明確にしつつ、庭空間の一体感を損なわない納まりとしています。

ファンデッキの木質感とフェンスのカラーを揃えることで、温もりのある表情を演出。植栽と組み合わせることで、季節の変化を感じながら過ごせる、暮らしに寄り添った庭空間が完成しました。

【使用製品】

ファンデッキ TE(チーク)

アレグリアフェンスTL4型 H1400 MB(マロンブラウン)

アレグリアTL袖門扉4型 MB(マロンブラウン)

