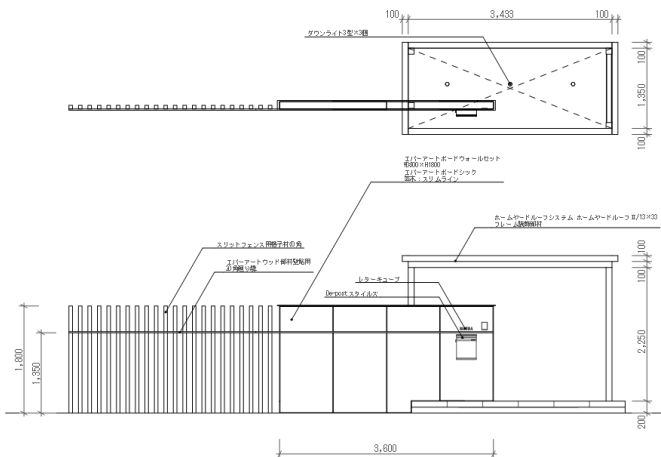


ファサードを引き締める和モダンゲート



説明文

【コンセプト】

エバーアートボード シックの和紙 白砂を門袖に使用した和モダンゲート。視覚的にファサードを引き締め、ホームヤードルーフ内に宅配ボックスも設置されて用途・デザインともバランスの取れたゲートに仕上がりました。

【使用商品】

- ・ホームヤードルーフシステム ホームヤードルーフⅡ W13×L33 (マットブラック)
- ・ホームヤードルーフ 内天井 (ナチュラルパイン)
- ・ダウンライト3型
- ・エバーアートボードウォールセット (エバーアートボードシック 和紙白砂)
- ・エバーアートボード門扉ライン 両開き W700×H1400 (ナチュラルパイン)
- ・エバーアートウッド部材壁貼用 20角廻り縁
- ・スリットフェンス用格子材60角 (ナチュラルパイン)
- ・レターキューブ繫げ字 H50 (ダークブラウンマット)
- ・De-postスタイルズ (ナチュラルパイン)
- ・フレキシブルLEDバー ドットレスタイプ

【パッケージプラン】

サイト：<https://pac.takasho.jp/portfolio/hy35>

見積り：613058-284 (門扉、タイル、フレキシブルLDEバー ドットレスタイプは含まれません。ポストは変更しています。)

動画：<https://youtu.be/Zdz3e6lsouQ>

<https://www.youtube.com/watch?v=Zdz3e6lsouQ>

※仕様、デザイン等を予告なく変更することがありますのでご了承ください。

※掲載のプランはイメージになります。ご使用の際はお近くの弊社積算課へお問い合わせの上、必ずお見積もりをお願いいたします。[積算課お問い合わせ先はこちら](#)

※表示金額には消費税・工事費・配送費は含まれていません。また、地域により商品価格が異なる場合があります。予めご了承ください。

