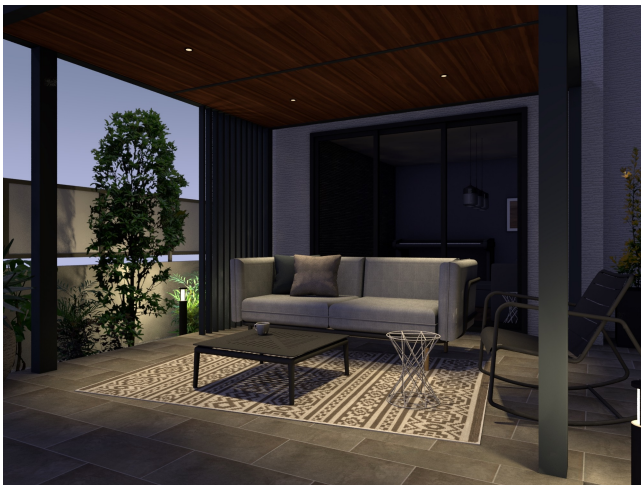


## 内天井の木目が際立つアーバンスタイル



# 説明文

## 【アーバンスタイル】

テラス屋根と床のタイルをグレー系で統一させ、内天井の木目柄を際立たせます。  
ホームヤードルーフの柱を奥に移動させることで、張り出した屋根が重厚感のあるテラス空間に仕上がります。  
ダウンライトの灯りで、日が暮れても過ごせる、上質なアウトドアリビングに。

## 【使用商品】

- ・ホームヤードルーフシステム ホームヤードルーフⅡ 移動柱仕様
- ・ホームヤードルーフシステム 内天井
- ・ダウンライト3型×4
- ・スリット30×60角
- ・セラレバンテ300×600（タイル）
- ・エバーアートフェンス e-ポリカデザイン

※【アーバンスタイル】についてはこちらをご覧ください。

<http://proex.takasho.co.jp/gardenstyle>

※《ピエニユクラシック》のファニチャーについてはこちらをご覧ください。

<https://pn-kagu.jp/classic/>

アーバンスタイルの動画を公開中！

<https://youtu.be/LvwRlp0m7PU>

## 【パッケージプラン】

サイト：<https://pac.takasho.jp/portfolio/u-5>

見積り：572676-030

※仕様、デザイン等を予告なく変更することがありますのでご了承ください。

※掲載のプランはイメージになります。ご使用の際はお近くの弊社積算課へお問い合わせの上、必ずお見積もりをお願いいたします。[積算課お問い合わせ先はこちら](#)

※表示金額には消費税・工事費・配送費は含まれていません。また、地域により商品価格が異なる場合があります。予めご了承ください。

