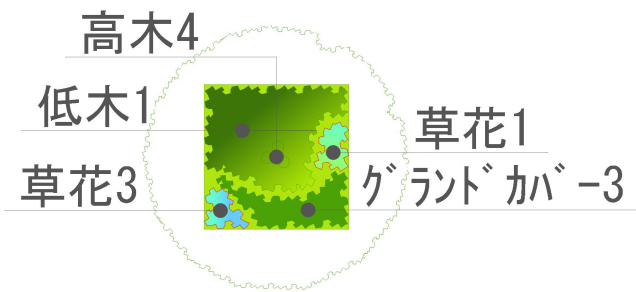


### わびさびの心潤う和のお庭04



| 樹種            |          |     |   |            |    |     |
|---------------|----------|-----|---|------------|----|-----|
| 高木 (H2.0.5)   | 常緑       | H   | W | 双葉         | 株立 | 花開色 |
| 1 ソヨゴ         |          | 3.0 | 株 |            | 株立 |     |
| 2 ヤブツバキ       |          | 3.0 | 株 |            |    |     |
| 3 マンサク        |          | 3.0 | 株 |            |    |     |
| 4 イロハモミジ      |          | 3.0 | 株 | 1          | 株立 |     |
| 5 ツツバキ        |          | 3.0 | 株 |            | 株立 |     |
| 中木 (H1.5.2.5) |          |     |   |            |    |     |
| 1 ハイノキ        |          | 2.0 | 株 |            |    |     |
| 2 フビスケ        |          | 2.0 | 株 |            |    |     |
| 3 ロウバイ        |          | 2.0 | 株 |            |    |     |
| 4 ミツバツツジ      |          | 2.0 | 株 |            |    |     |
| 5 コナラ         |          | 2.0 | 株 |            | 株立 |     |
| 低木            |          |     |   |            |    |     |
| 1 アセビ         |          | 0.3 | 株 | 6          |    |     |
| 2 ハクサンボク      |          | 0.3 | 株 |            |    |     |
| 3 ヒイコギサンテン    |          | 0.2 | 株 |            |    |     |
| 4 カンチク        |          | 0.8 | 株 |            |    |     |
| 5 リキュウバイ      |          | 0.5 | 株 |            |    |     |
| 6 ヤマブキ        |          | 0.5 | 株 |            |    |     |
| 7 トウダンツツジ     |          | 0.5 | 株 |            |    |     |
| 8 コチマリ        |          | 0.5 | 株 |            |    |     |
| 9 カクアジサイ      |          | 0.5 | 株 |            |    |     |
| 10 ウツギ        |          | 0.5 | 株 |            |    |     |
| グラウンドカバー      |          |     |   |            |    |     |
| 1 カメザサ        |          |     | P |            |    |     |
| 2 フキソウ        |          |     | P |            |    |     |
| 3 ヤブラン        |          |     | P | 10         |    |     |
| 4 ツワブキ        |          |     | P |            |    |     |
| 5 タマリョウ       |          |     | P |            |    |     |
| 草花            |          |     |   |            |    |     |
| 1 A/草         | トクサ      | P   | 1 | H0.3 0.4前後 |    |     |
| 2 B/草         | スズコケ     | P   |   |            |    |     |
| 3 C/草花        | センリョウ    | P   | 1 | H0.3 0.4   |    |     |
| 4 D/草花(多年草)   | クリスマスローズ | P   |   | H0.2前後     |    |     |
| 5 E/ハーブ(その他)  | セキショウ    | P   |   | H0.3 0.4前後 |    |     |



# 説明文

## 《コンセプト》アジアン(アプローチ4プラン)-1

植栽可能機種を工夫して使った日本とアジアの国々を髣髴とさせるバラエティ豊かな植栽。スタンダードな和風デザインでかつ現代的な印象もある。在来種を中心に手入れのしやすさと機能面も充実。

### 【使用植栽】

高木：イロハモミジ H3.0 株立1本

低木：アセビ H0.3 6本

グランドカバー：ヤブラン 10P

草：トクサ 1P(H0.3~0.4前後)、センリョウ 1P(H0.3~0.4)

### 【シンボルツリーアレンジ】

周囲の植栽との組み合わせで、常緑樹、落葉樹のバランス、樹形を考慮して選ぶとよい  
花の時期、紅葉の時期など季節の表情を考えて選定するとよい

### 【灌木・グランドカバー・草花アレンジ】

基本的に山野草系の色味を押さえた草花を使用するのが好ましいが、アクセントとして一年草に鮮やかな草花を添えても個性が出る。

### 【草花メンテナンス】※オーナーさんに求められる管理

一年草は、毎年植え替えが必要になります。(※計画は、合計2平方メートル以内をお薦めします)

多年草、球根は、ピンチ(切り戻し)をして揃えると、こんもりとまとまります

工事時期により5種のなかから入手可能な草花になります

### 【その他】

土壌：宅地土壌・土壌改良済み。植栽部には、適した土壌があることが前提

設備：水道ガス配管、排水マス、量水器、室外機など上記設備との取合考慮してください

支柱：植栽植込み時に高木には支柱が付きます

※このデータはRIKCADデータ素材集「彩」を使用しております。

※表示金額には消費税・工事費・配送費は含まれていません。また、地域により商品価格が異なる場合があります。予めご了承ください。

